

# Fechas



## Preinscripción

22/06/2026 - 10/07/2026

## Matrícula

16/07/2026 - 31/07/2026

**Precio: 150€**

**Seguro obligatorio: 20,69€**



# Contacto



**982822304**



[misabel.quiroga@usc.es](mailto:misabel.quiroga@usc.es)



Facultade de Veterinaria.  
Avda Carballo Calero sn. 27002 Lugo

# ¿A quién va dirigido?

Veterinarios clínicos

Profesionales con interés en  
neurología veterinaria



Preinscripción y  
matrícula



Instrucciones



## Realización del curso:

08/09/2026 - 09/09/2026

## Lugar:

AULA NORVET  
Facultade de Veterinaria  
Avda Carballo Calero s/n  
27002 Lugo

# Microcredencial Universitaria



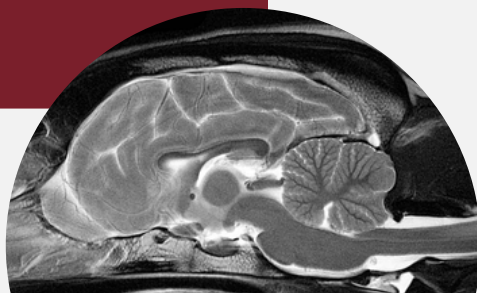
# Neuropatología aplicada a la clínica veterinaria: *de la exploración al diagnóstico definitivo*

Dirección:  
María Isabel Quiroga Berdeal  
Xoel Souto Guitián  
Anatomía Patolóxica  
Facultad de Veterinaria. USC



## Objetivos del curso

La **neuropatología** es una herramienta esencial para comprender las **enfermedades del sistema nervioso** y su expresión clínica. Esta microcredencial proporciona una visión integrada de la **neurología clínica**, la **neuropatología** y la **neurocirugía**, abordando desde la toma de muestras hasta la interpretación de lesiones y patrones diagnósticos. El curso permitirá aplicar estos conocimientos a la **resolución de casos neurológicos** y a la **toma de decisiones diagnósticas**.



## Metodología



Casos clínicos reales.

Correlación clínico-neuropatológica.

Interpretación de lesiones del sistema nervioso.

Diagnóstico basado en patrones lesionales.

Visión integrada de la clínica, la neuropatología y la neurocirugía.

## Programa

### 8 de septiembre

**09:00–14:30 Fundamentos y metodología en neuropatología veterinaria.** *L Espino y M Pumarola*

- Correlación clínico-neuropatológica.
- Toma y procesamiento de muestras.
- Técnicas histológicas, inmunohistoquímicas y moleculares.
- Anatomía funcional del sistema nervioso.

**14:30–16:30 Descanso.**

**16:30–19:00 Neuropatología clínica y diagnóstico por patrones lesionales I.** *L Espino y M Pumarola*

- Lesiones focales.
- Procesos vasculares y traumatismos medulares.
- Enfermedades metabólicas, tóxicas y nutricionales.

### 9 de septiembre

**09:00–14:30 Neuropatología clínica y diagnóstico por patrones lesionales II.** *L Espino y M Pumarola*

- Neurodegeneración.
- Enfermedades infecciosas e inmunomediadas.
- Neurooncología.

**14:30–16:30 Descanso.**

**16:30–19:00 Horizontes en neuropatología.**

- Neurocirugía oncológica. *P Álvarez*
- Neuropatología comparada. *M Pumarola*
- Modelos animales en investigación. *M Quiroga, L Espino, X Souto*
- Mesa redonda: el futuro de la neuropatología clínica.

*Las jornadas incluirán pausas a media mañana.*